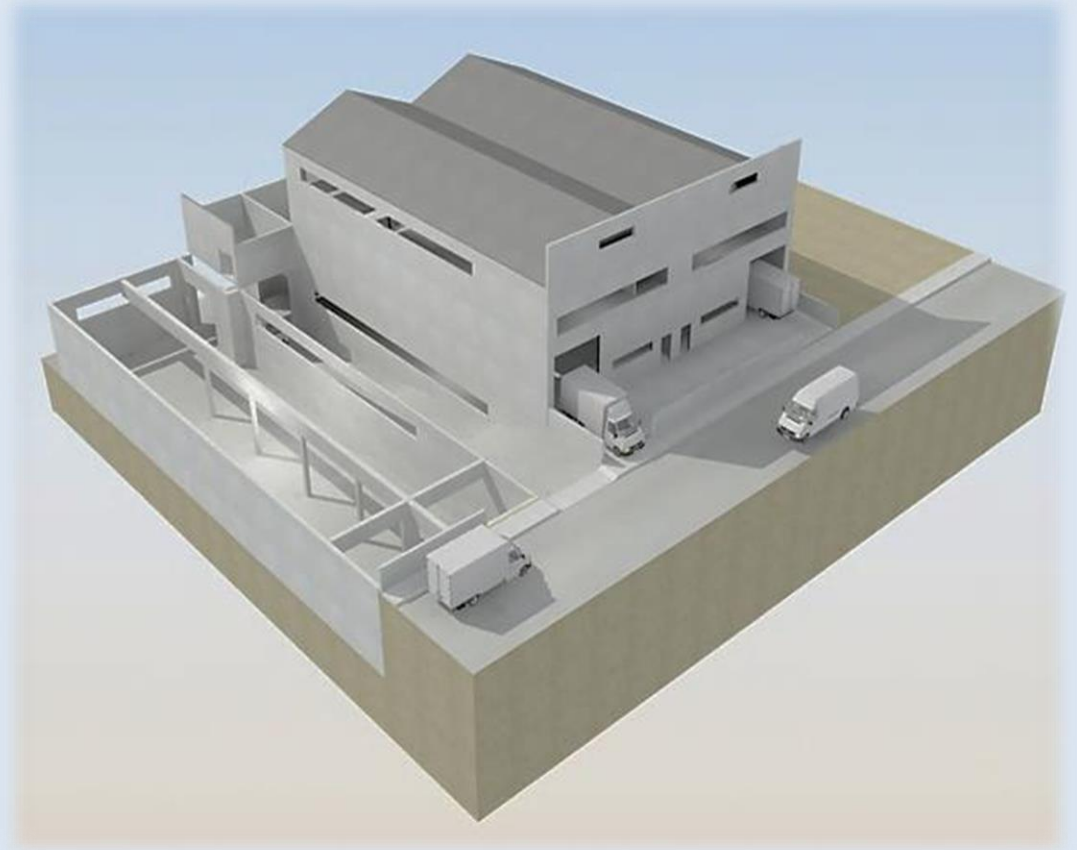


A photograph of a large, modern industrial building with a dark facade and a flat roof. The building has several large windows and a metal fence in front. The text is overlaid in white with a drop shadow.

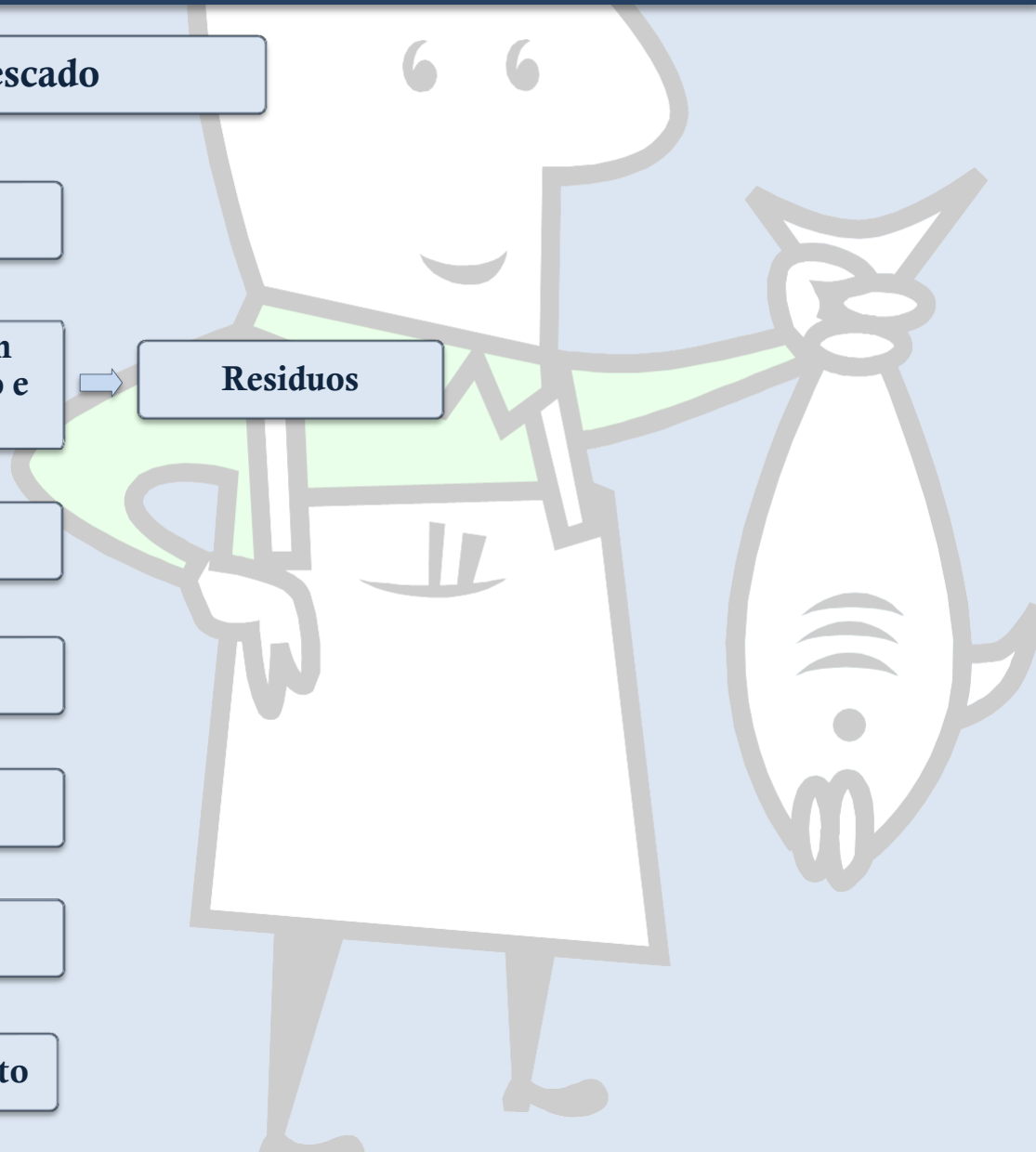
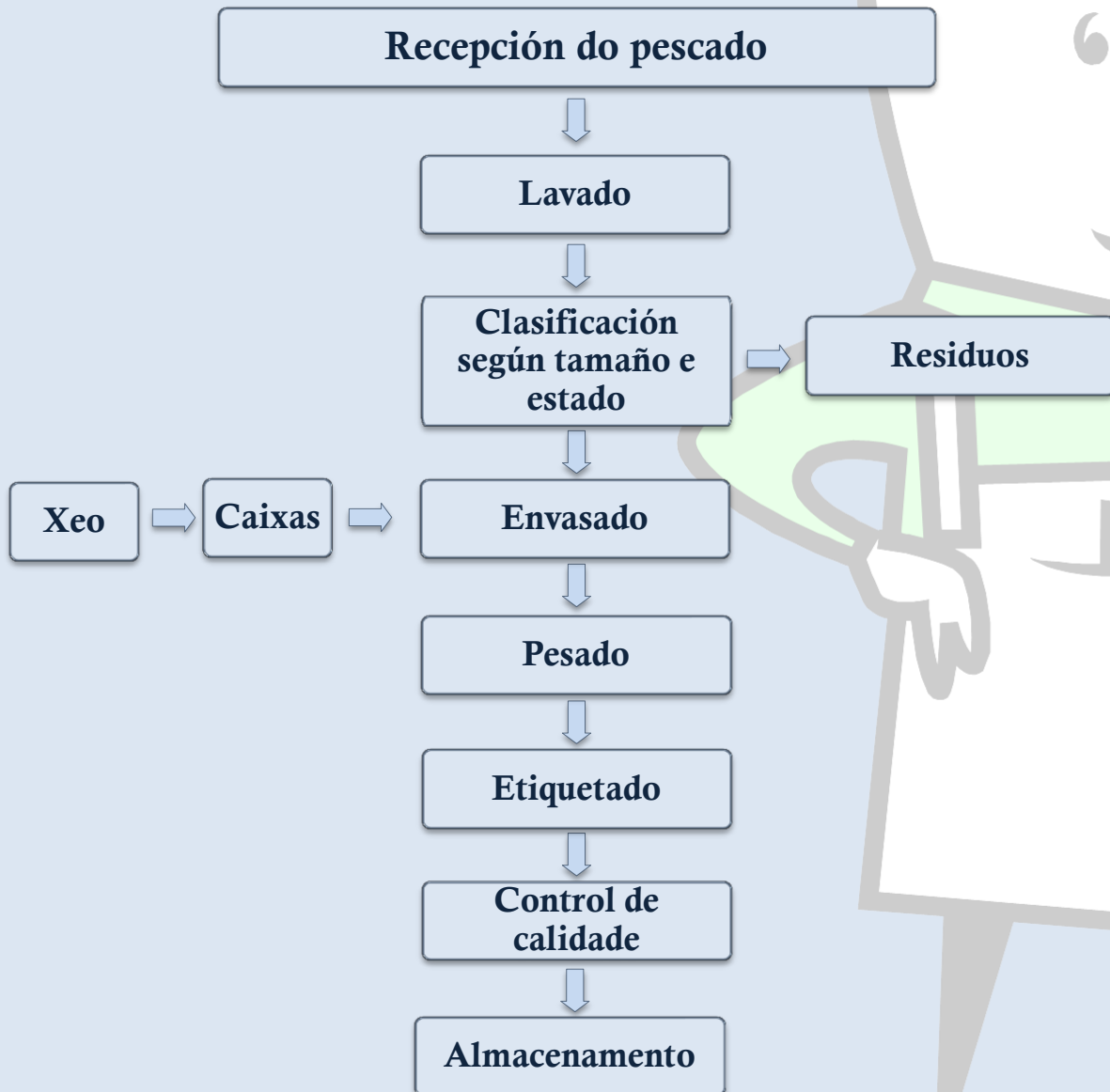
**Nave industrial de
tratamento e
envasado de
pescado fresco**

OBXECTO

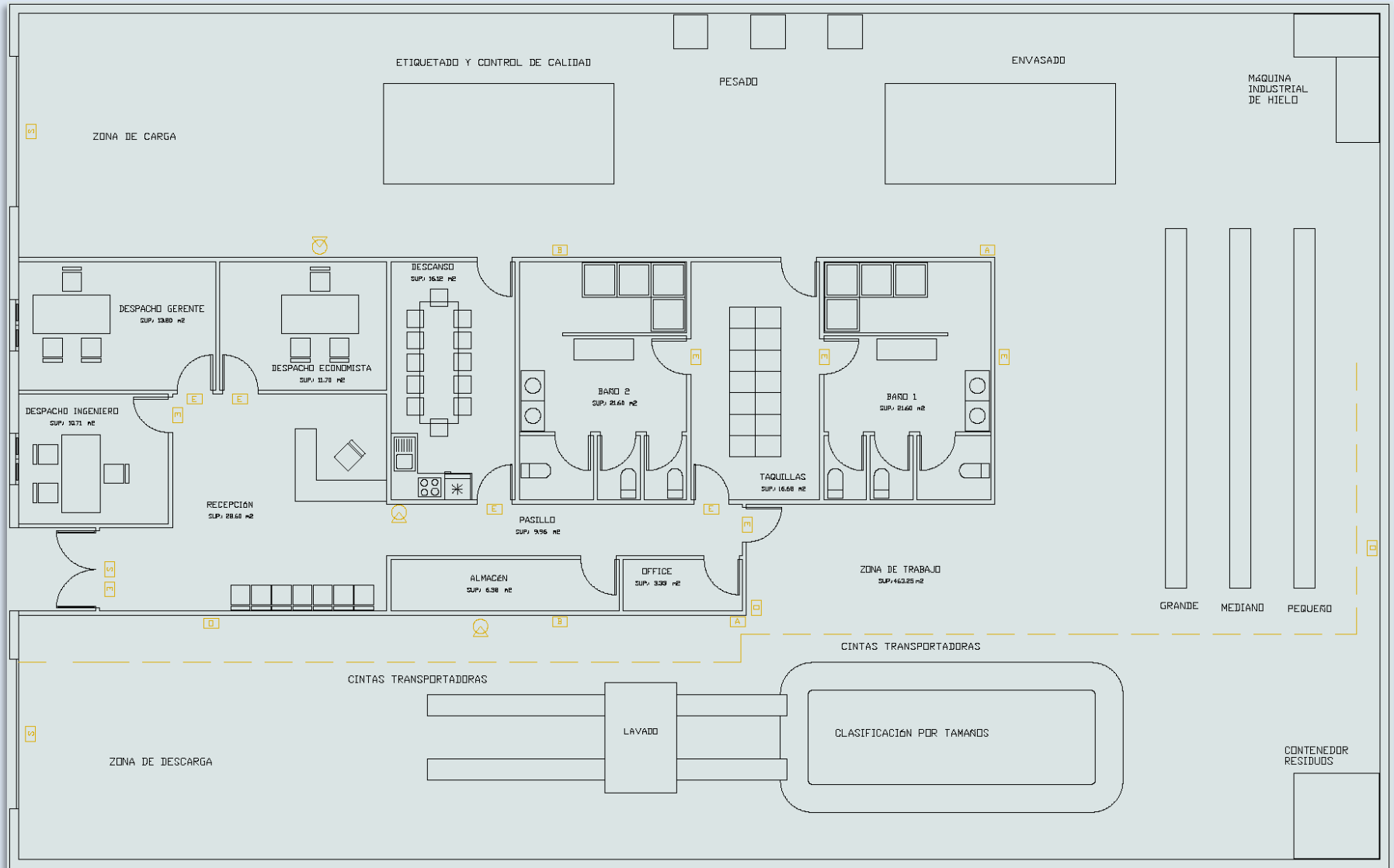
Construcción,
distribución e
instalación dunha
nave para a
implantación dunha
industria dedicada ó
tratamento e
envasado de pescado
fresco.



ACTIVIDADE



DISTRIBUCIÓN



ACABADOS



Tarima flotante



Baldosa cerámica de gres



Formigón pulido

ACABADOS



Panel sándwich



Falso techo de escaiola

ACABADOS



Pintura plástica



Azulexo



Bloque de formigón

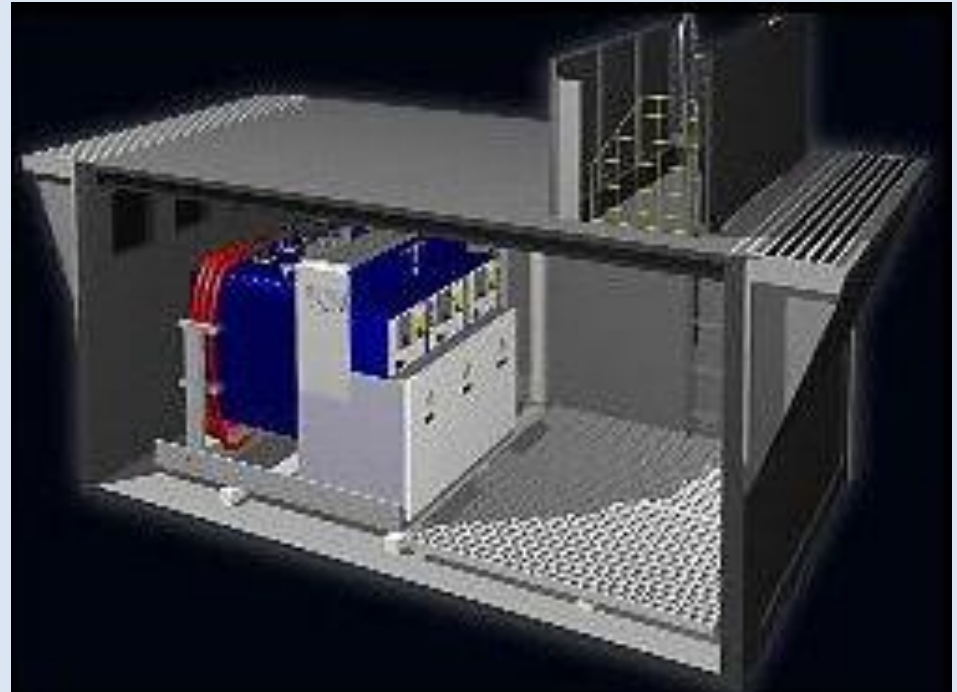
INSTALACIÓN ELÉCTRICA

Previsión de Carga
59.814 W

PREVISIÓN DE CARGA	POTENCIA(W)
Iluminación oficina	1603
Iluminación zona pescado	4658
Calefacción	13860
Tomas uso general oficinas	6900
Tomas ordenadores	3000
Tomas para módulos	7968
Tomas para máquinas	20100
Tomas uso general zona pescado	1725
TOTAL	59814

INSTALACIÓN ELÉCTRICA

Potencia nominal do
transformador
75.000 VA

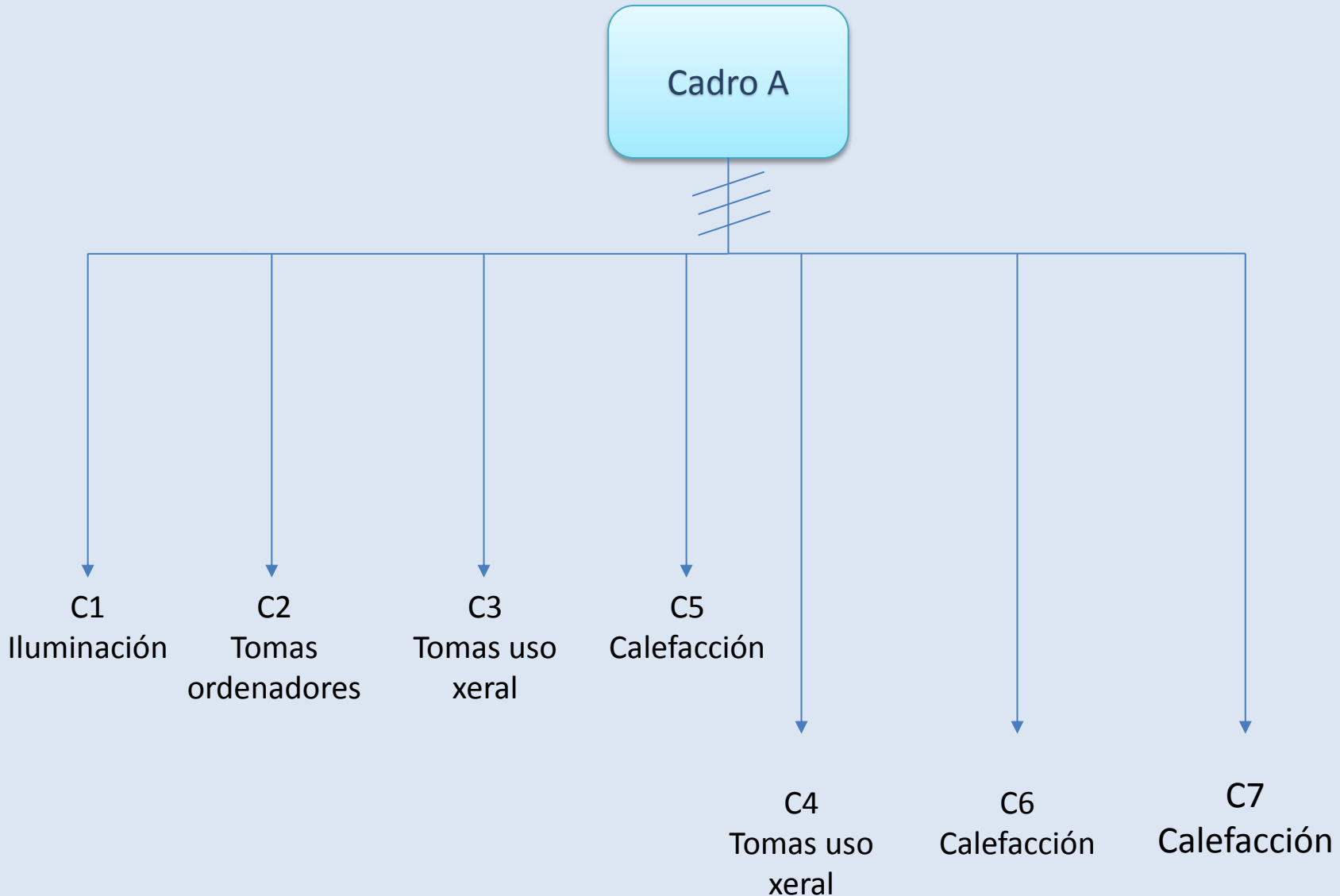


INSTALACIÓN ELÉCTRICA

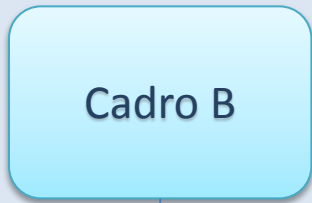
- Emplearánse 6 cuadros distribuidos



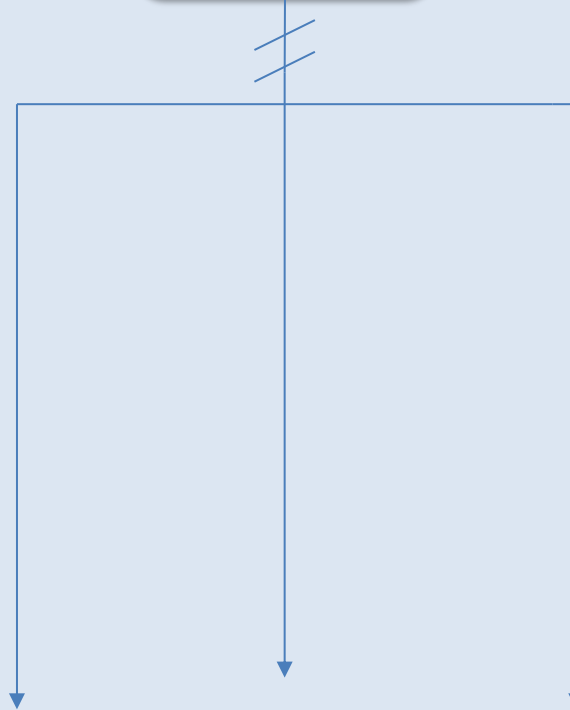
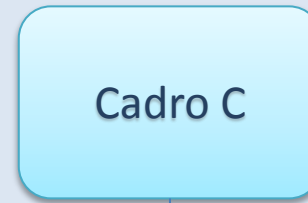
INSTALACIÓN ELÉCTRICA



INSTALACIÓN ELÉCTRICA



C8
Máquina de
lavar

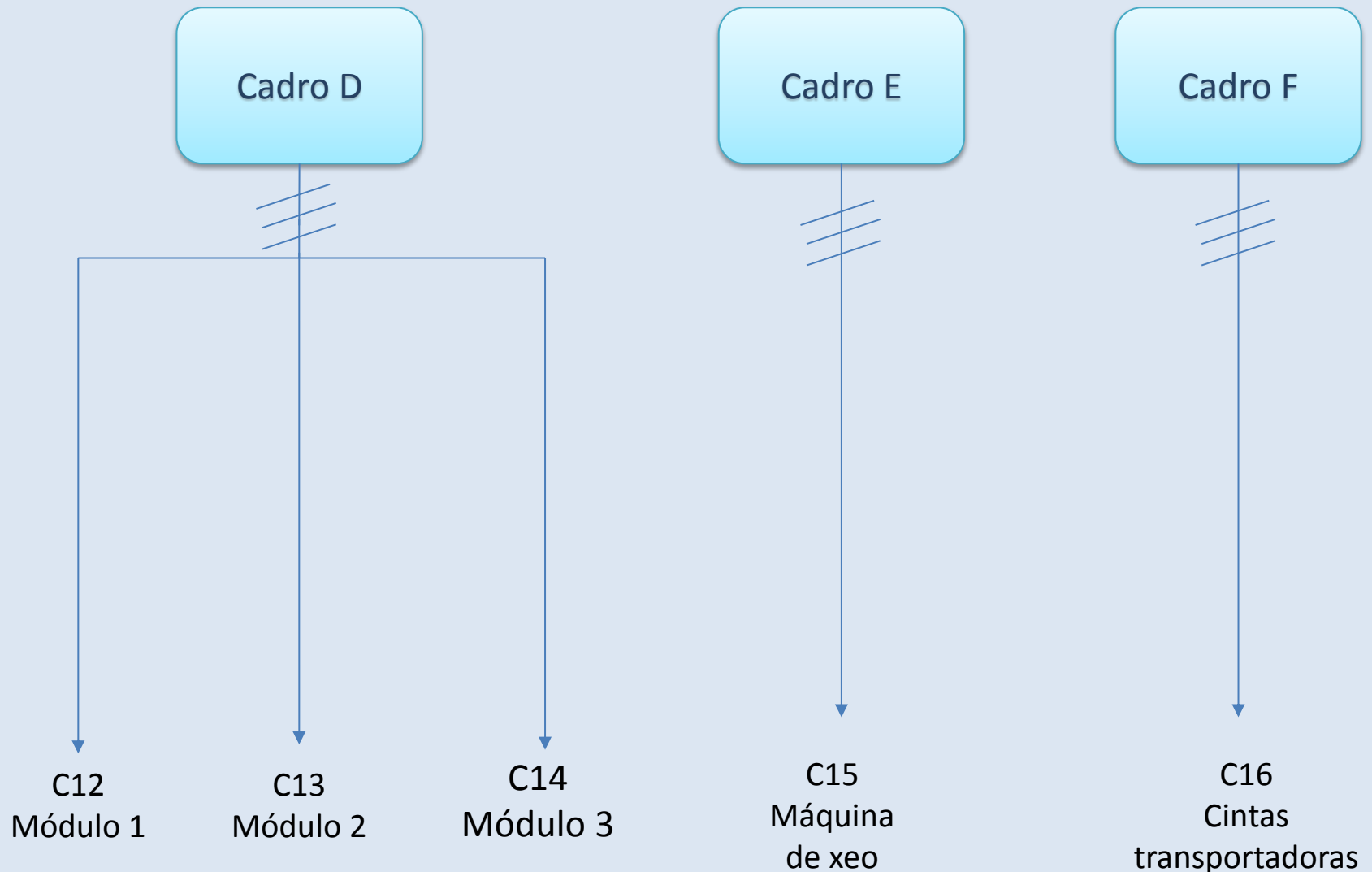


C9
Iluminación

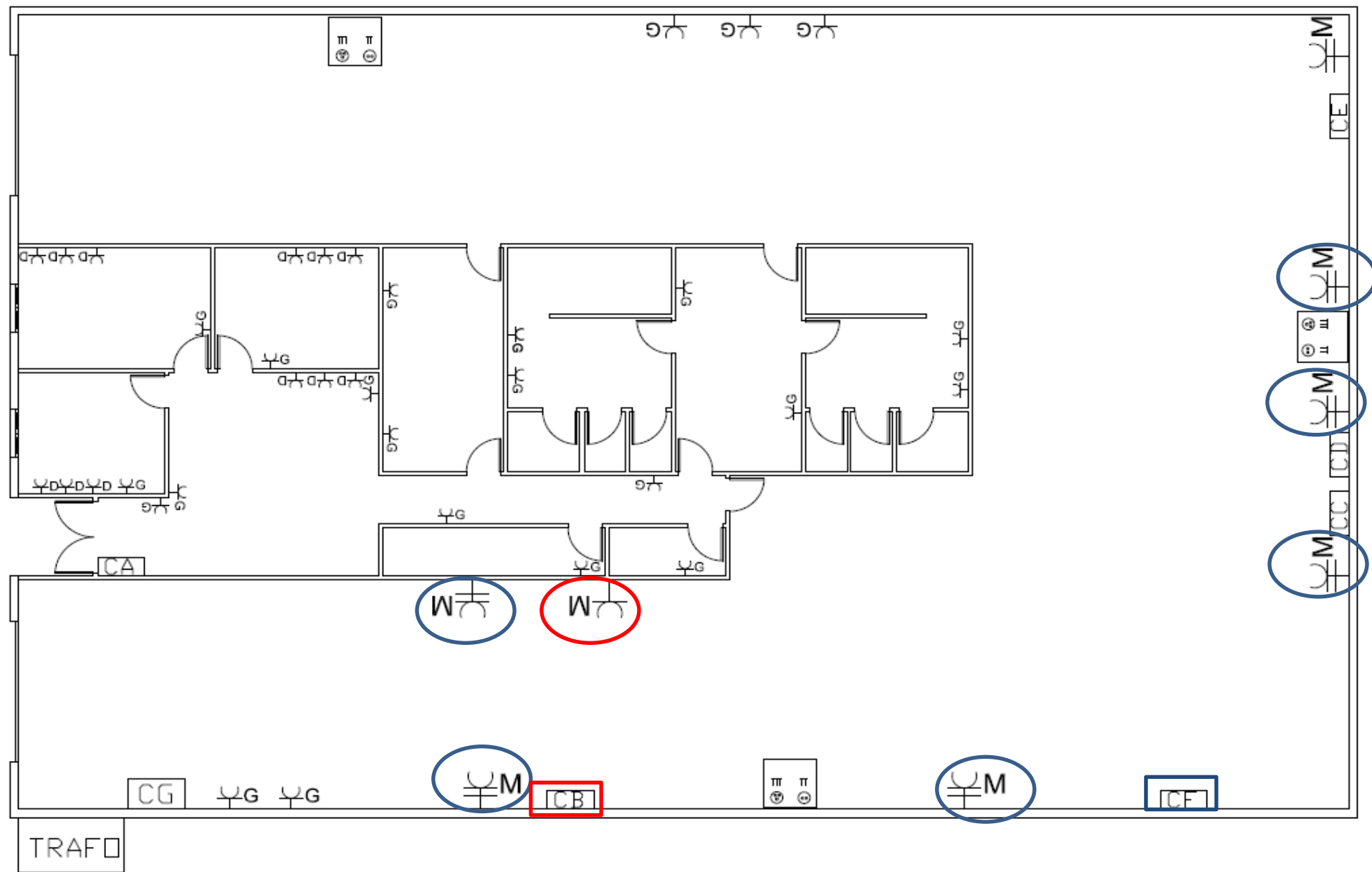
C10
Iluminación

C11
Tomas uso
xeral

INSTALACIÓN ELÉCTRICA

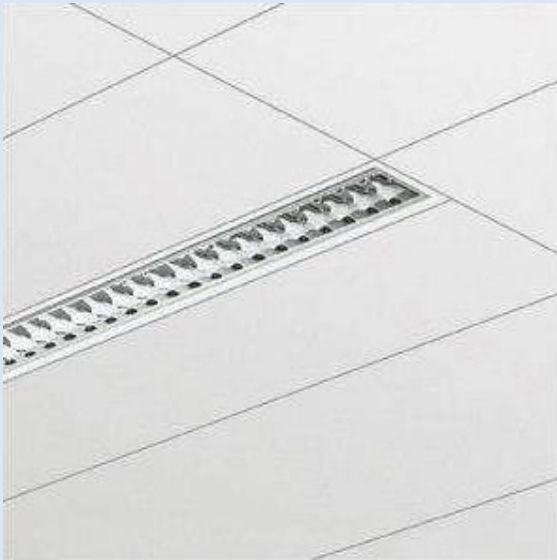


INSTALACIÓN ELÉCTRICA

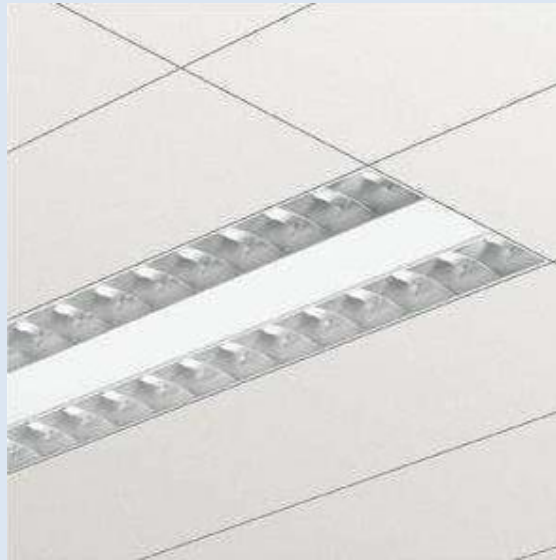


INSTALACIÓN ELÉCTRICA

- Tipos de lámparas utilizadas



1x14 W

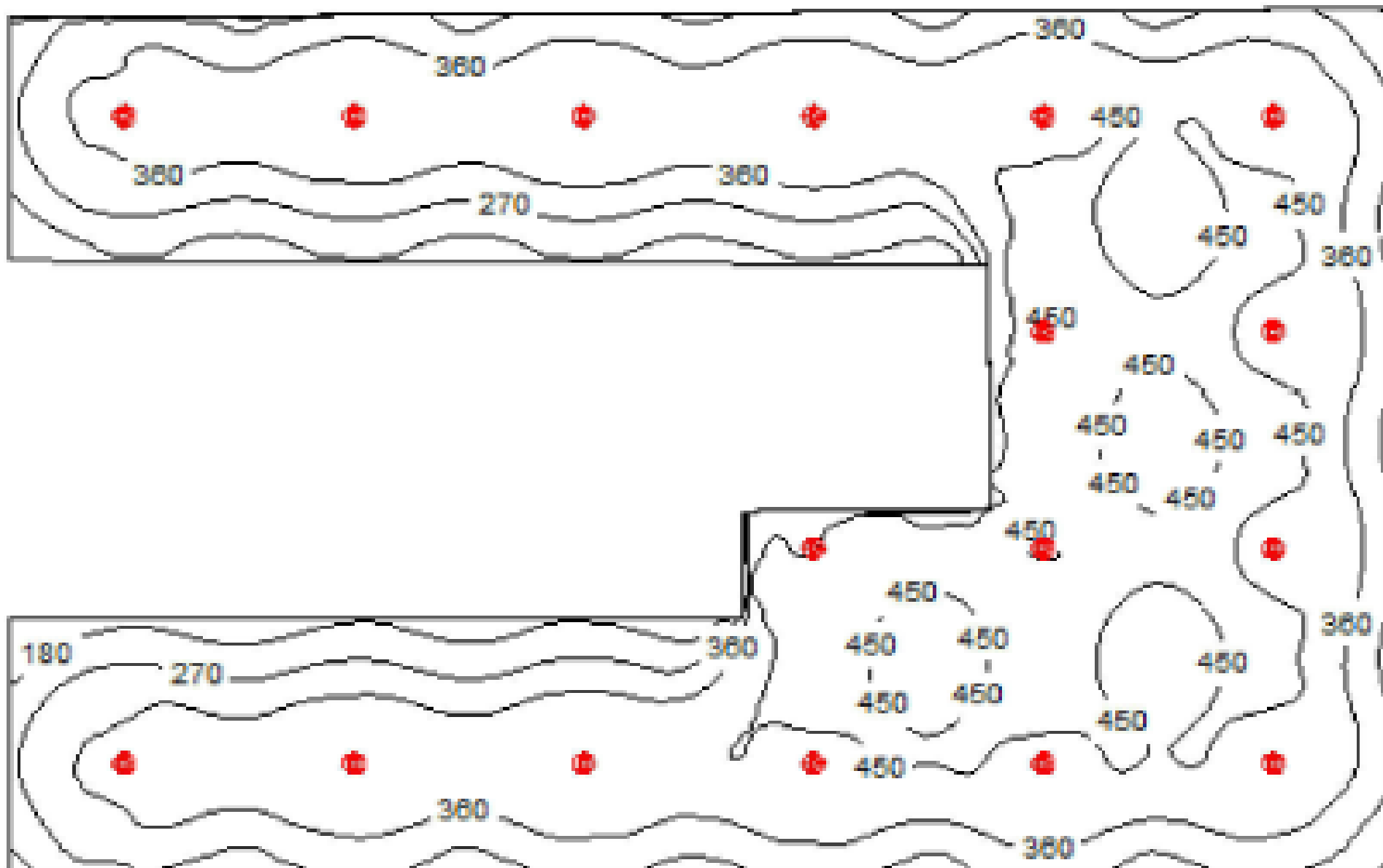


2x28 W

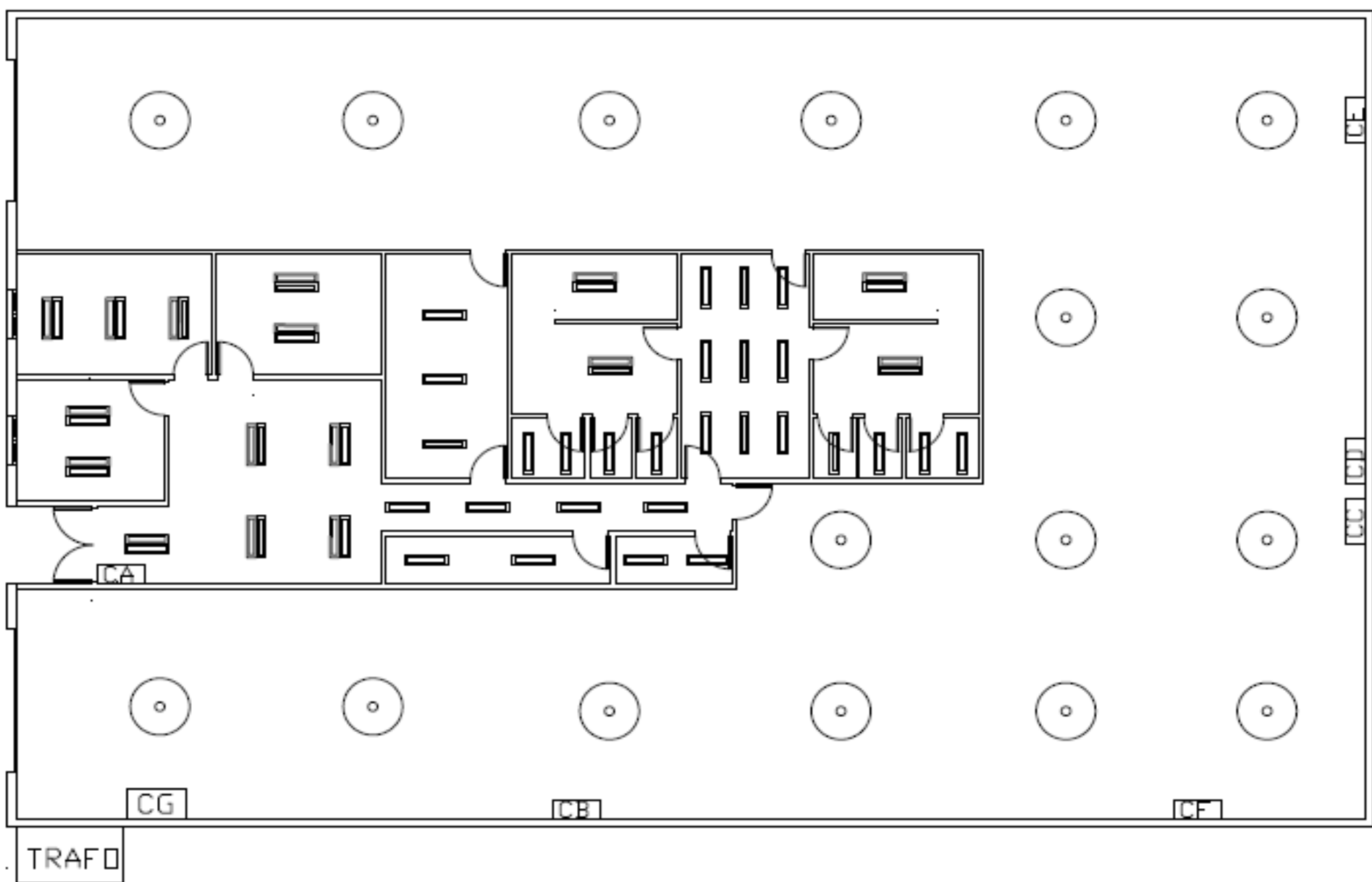


1x250W

INSTALACIÓN ELÉCTRICA



INSTALACIÓN ELÉCTRICA



ESTUDOS XUSTIFICATIVOS

- **Estudo urbanístico:** Estudo xustificativo do Real Decreto 486/1997.
- **Estudo de lugares de traballo:** Estudo xustificativo do Plan Xeral de Ordenación Municipal de Vigo.
- **Estudo de incendios:** Estudo xustificativo do Real Decreto 2267/2004.

**GRACIAS A TODOS POLA
SÚA ATENCIÓN**

BO,



E BARATO